

Lista pomieszczeń części OSP:

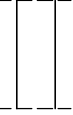
Nr	1	2	3
Nazwa	komunikacja	komunikacja	pom. gosp.
Powierzchnia	7.85 m ²	9.32 m ²	7.09 m ²
Wyk. podłogi	pos. betonowa	pos. betonowa	pos. betonowa

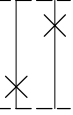
4	5	6
pom. gosp. 5.42 m ² pos. betonowa	pom. gosp. 13.23 m² pos. betonowa	pom. gosp. 3.97 m ² pos. betonowa

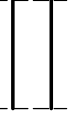
7	8	9
pom. gosp. 17.83 m² pos. betonowa	komunikacja 19.01 m² pos. betonowa	komunikacja 2.38 m ² pos. betonowa

Powierzchnia użytkowa - 86,90 m²

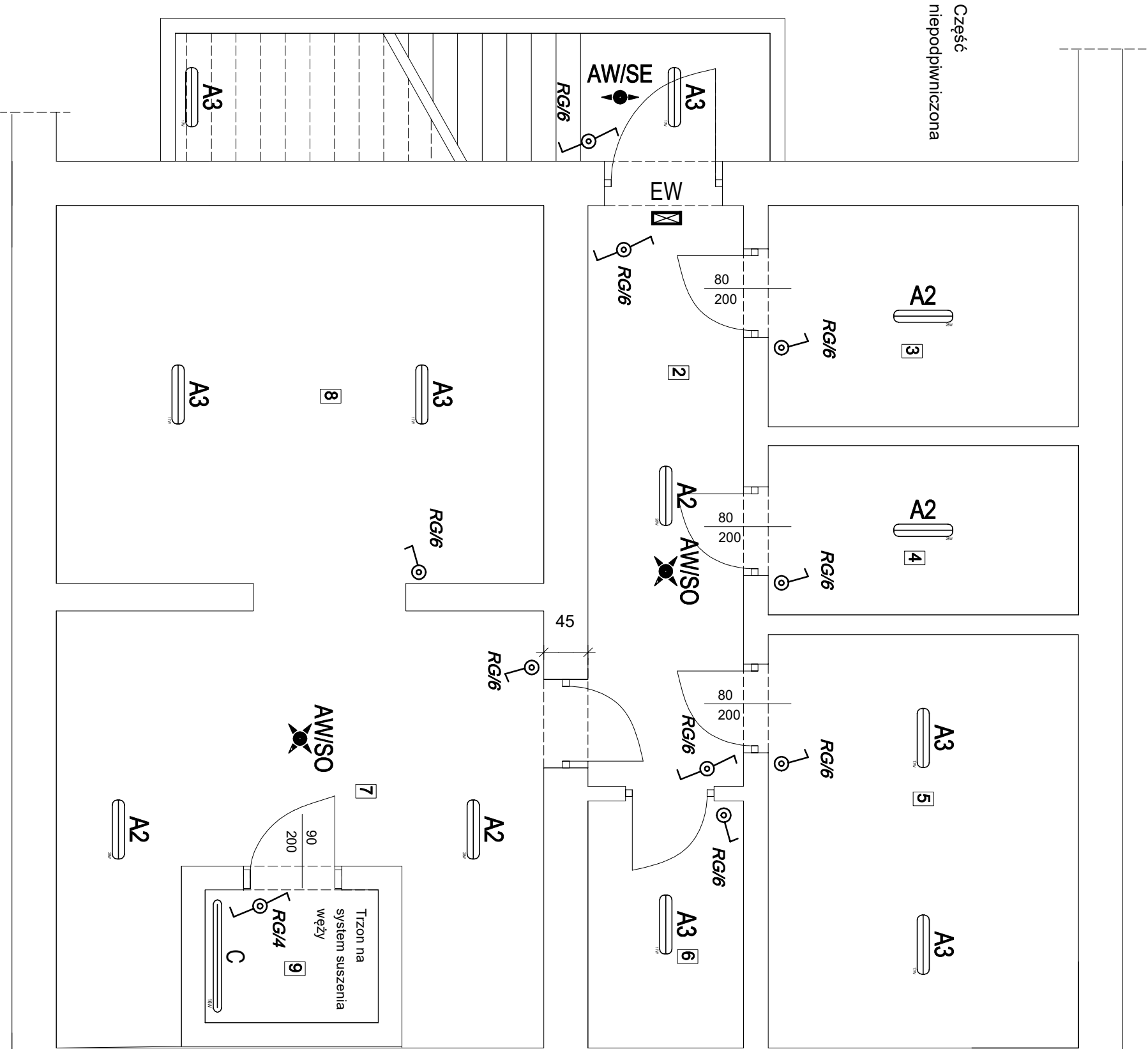
Legenda:

- 

- ściany istniejące
- 

- ściany do rozbiorki
- 

- ściany projektowane



instalację elektryczną w piwnicy wykonać n/t
w rurkach elektroinstalacyjnych na uchwytych

USŁUGI INWESTYCYJNE NADZORY BUDOWLANE KOSZTORYSOWANIE inż. SŁAWOMIR MAŃKA 87-300 BRODNICA		Przebudowa i Nadbudowa budynku użyteczności publicznej - Budynku OSP i stacji postoiu karetek	
GORCZENICA 98C		dz. nr 493/7 , 493/4, obręb Górzno Miasto 1, Miasto Górzno	
Rysunek: Rzut piwnicy - oświetlenie			
Projektował: mgr inż. Paweł Dąbrowski		Sprawdził: Leszek Dąbrowski	
KUP/0064/POOE/14 do projektowania bez ograniczeń w specjalności instalacyjnej w zakresie sieci, instalacji i urządzeń elektrycznych i elektroenergetycznych		upr. proj. GP/17342/100/TO/93 do projektowania w specjalności instalac. w zakresie sieci, i instalacji elektr. ..	
Inwestor: Miasto i Gmina Górzno ulica Rynek 1 87-320 Górzno		Branża Skala Data Nr. rysunku	Elektryczna 1:50 03.2024 E1
		Nr strony	